

POZNÁMKA:
IIIPŘED ZAPOČETÍM VŠECH STAVEBNÍCH PRACÍ JE NUTNO PŘEMÝŠLET VŠECHNY STAVEBNÍ KONSTRUKCE
V PŘÍPADĚ JAKÝCHKOLIV NEJISTOSTI KONTAKTOVAT PROJEKTANTIIII

LEGENDA MATERIÁLŮ:

STÁVAJÍCÍ KONSTRUKCE

DOZDILKY OBVODOVÉHO ZDIVA Trámnice z autoklavovaného pórbeltonu kategórie Profiování

S dvojítm perem a drôžkou a úchopovými kapsami (PDK), hladké (HL), šírky 250 i

KONTAKTNÍ ZATEPLOVACÍ SYSTÉM

BOURANÉ KONSTRUKCE

SKLADBY OBVODOVÝCH PLAŠŤŮ

[illegible]

STAVAJÍCÍ KONSTRUKCE

Zdroj: ČSN, MTD
Osmička výpencementová tl. 20 mm

1. P + min. 300 MM nad terén (viz výkresy potoků, řezy)
Vodou ředitelný disperzní penetrační náter pod lepicí

[illegible]

Omílka výpočtovú l. 15 m

Omítka vřepocemná v. 20 m

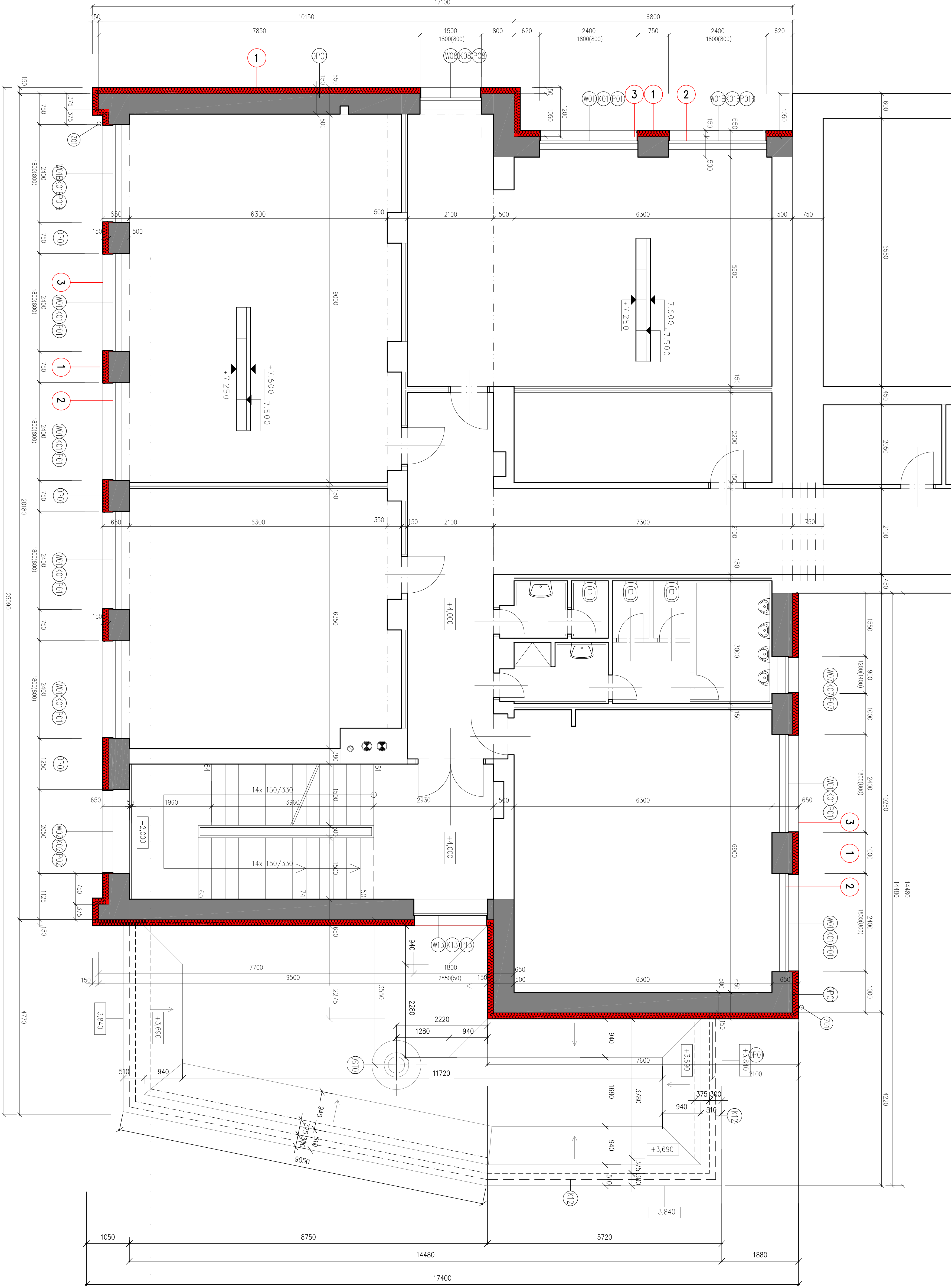
LEGENDA OZNAČENÍ PRVKŮ:

- 1
- 2
- 3

NOVÁ PLASTOVÁ OKNA - SPECIFIKACE VIZ TABULKA OKEN

NOVÁ PLASTOVÁ OKNA – SPECIFIKACE VIZ TABULKA OK

001 VÝMĚNA PARAPETŮ VNITŘNÍCH – SPECIFIKACE VIZ TABULKA VNITŘNÍCH PARAPETŮ

[illegible]